



DESTINAZIONE PUBLIC ENGAGEMENT #2

Prima Assemblea e Workshop APEnet

DESTINAZIONE PUBLIC ENGAGEMENT #2 - 16 Marzo 2018

APE
net

Atenei ed Enti di ricerca
per il Public Engagement



Presentazione di APEnet

Giorgio Chiarelli
Istituto Nazionale di Fisica Nucleare - INFN

Andrea De Bortoli
Università degli Studi di Torino



Cosa vogliamo essere?

Il tema del *Knowledge Transfer* e delle modalità con cui avviene è da tempo sul tavolo

- EU: Agenda Lisbona 2000,
- È stato oggetto di riflessione e discussione
- In Italia ha avuto un ruolo importante MIUR/ANVUR
 - VQR 2004-2010
 - VQR 2011-2014
- È un caso nel quale la valutazione (esterna) ha spinto il dibattito (preesistente) interno ad Atenei ed Enti
- APENET nasce da questa riflessione che ha visto emergere la necessità di un forum appropriato ove mettere a confronto esperienze, riflessioni, proposte

Il Ruolo del Public Engagement

- Il *PE* sta assumendo un ruolo sempre più centrale
 - *RRI: Responsible Research and Innovation*
- RRI implica una centralità del rapporto tra ricerca e società già nella fase di programmazione
- Il recente documento degli esperti su *Economic and Societal Impact of Research* sottolinea l'importanza del PE nella valutazione della ricerca (2018)
- La proposta che l'UE spinga una ricerca *Mission Oriented* (Marianna Mazzucato, 2018), assume una
 - centralità del coinvolgimento della società nel portare avanti queste *missioni*
 - Bottom-up, top-down, supporto nel tempo

Dove siamo?

- Gli Enti di ricerca vantano una lunga tradizione di coinvolgimento (diretto e indiretto) nella società
 - «Padri nobili»
 - Una intensa attività di diffusione della cultura scientifica
 - Rapporti radicati con il territorio
 - Missioni di forte impatto sociale
- Al contempo molte attività, fino ad anni recenti, svolte in maniera frammentata
- Il dibattito (interno) ha cambiato dall'interno alcune realtà, ma deve ancora divenire rafforzarsi per le prossime sfide

Le sfide

- Tutti gli Enti di Ricerca includono nello statuto il dovere di svolgere attività di diffusione dei loro risultati verso il pubblico
 - Technology Transfer ma non solo...
 - Diffusione della ricerca svolta
- Il DL 218/216 «decreto Madia»
 - Rinforzato questo ruolo degli Enti
 - La Terza Missione diventa una attività istituzionali per la quale questi sono valutati
 - Ha ampliato il set di enti valutati da ANVUR
- Possiamo dire che –anche in questo caso- è venuto un forte segnale dall’alto a cui il sistema ricerca deve rispondere

Dove andiamo?

- L'esperienza internazionale ci insegna che il cambiamento non può essere solo top-down
 - Il paradigma della ricerca svincolata dalla responsabilità sociale non funziona più
 - Per far funzionare un nuovo modello c'è bisogno di consapevolezza da parte degli operatori della ricerca che questa ha (può avere) un ruolo di sviluppo
 - Economico, culturale, sociale
 - A prescindere dalla sua natura (di base, applicata, scientifica, umanistica...)
- L'esercizio della recente VQR ha evidenziato ritardi
 - Ma anche una situazione a macchia di leopardo
 - E di grandi opportunità
- La stessa valutazione dell'impatto sociale della ricerca
 - ha bisogno della partecipazione degli attori per garantire che questa avvenga tenendo conto della varietà e *diversity* dei modi con i quali l'innovazione si genera
(*Science Europe Position Statement, 2017*)

VQR 2011-2014 Public Engagement

Cosa è stato valutato

Evaluation of Research Quality



Valutazione Qualità della Ricerca

5 esperti di valutazione – metodo informed peer review

I dati provengono dalla SUA-TD: schede iniziative di PE e alcune informazioni generali sull'organizzazione e la strategia delle strutture

Anni	n. Iniziative PE	TOT
2011-2013	<ul style="list-style-type: none">• 5 iniziative per ogni Ateneo• 3 iniziative per ogni Dipartimento	2.406
2014	<ul style="list-style-type: none">• 5 iniziative per ogni Ateneo• 3 iniziative per ogni Dipartimento	2.693

Fonte: VQR 2011-2014

5.099

APE
net
Atenei ed Enti di ricerca
per il Public Engagement



Risultati VQR 2011-2014

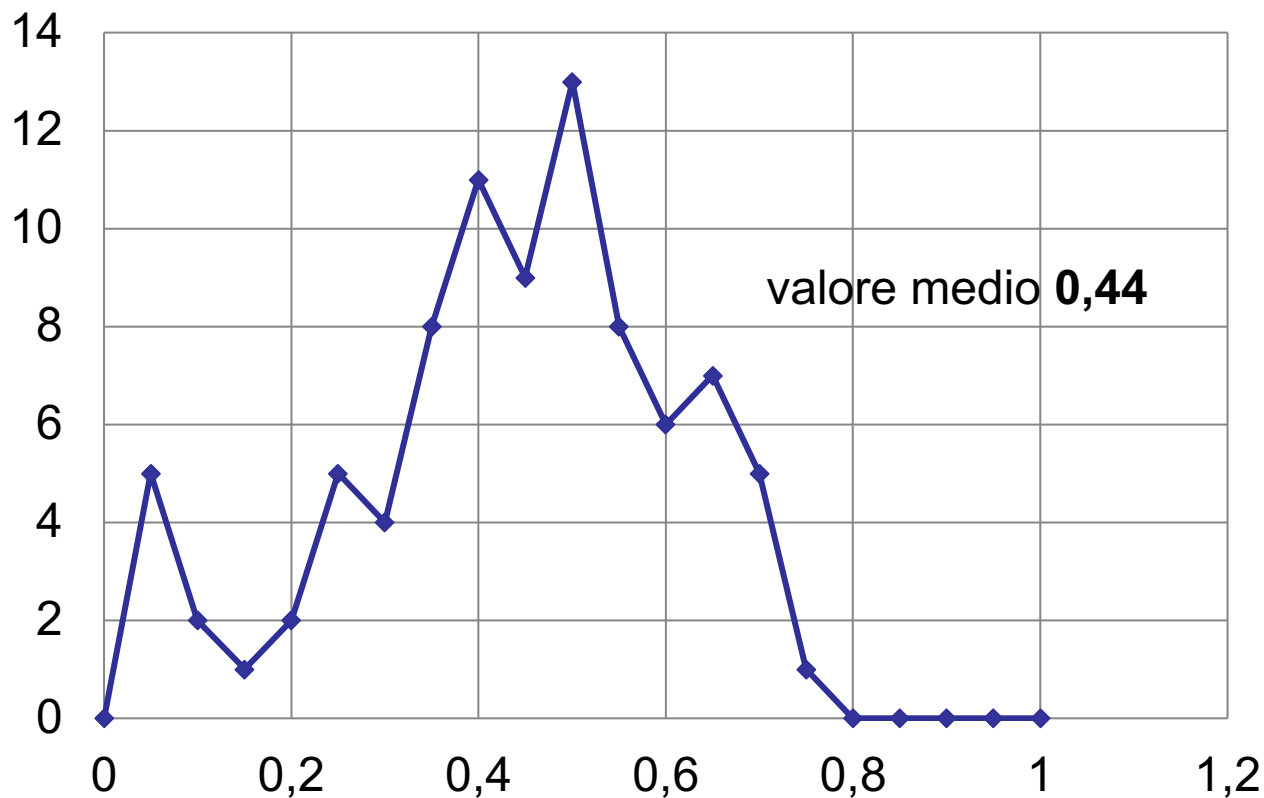
CLASSE	N° ATENEI
A	10
B	19
C	25
D	32

34%

66%

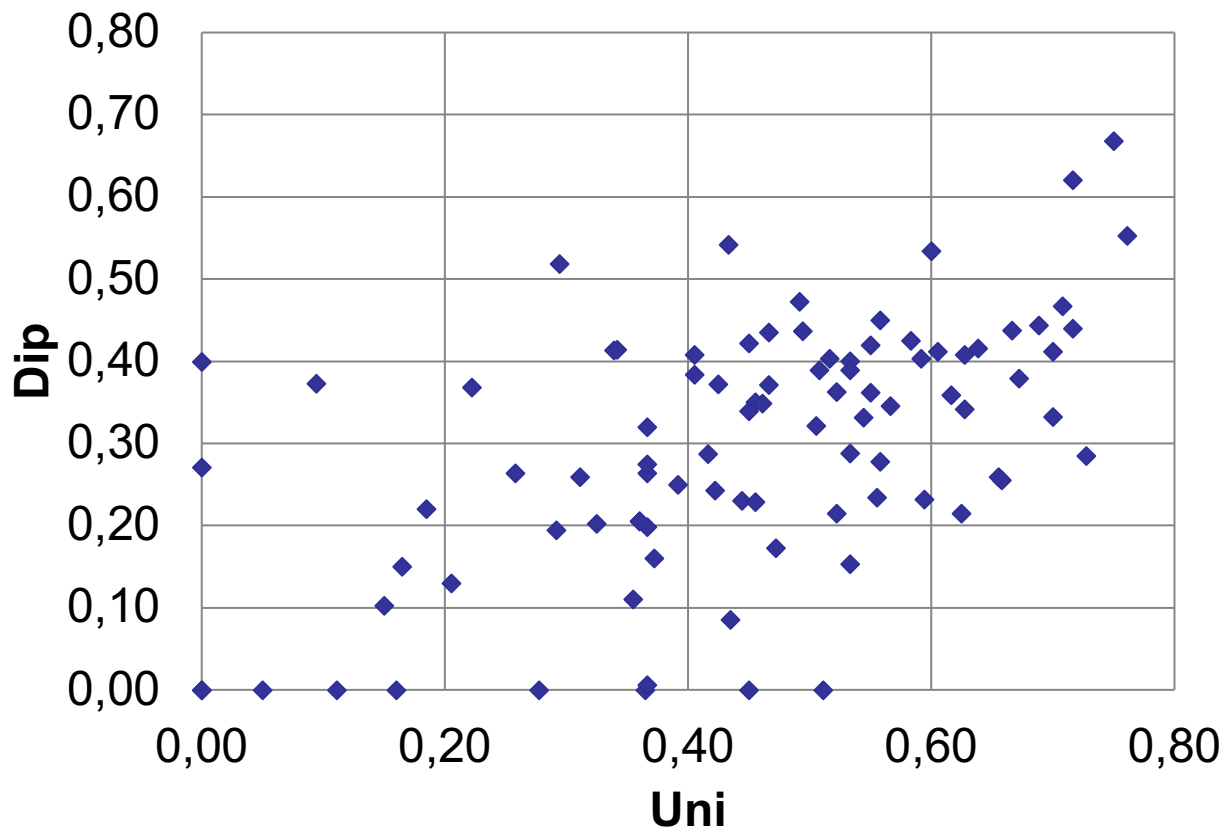
Fonte: VQR 2011-2014

Punteggi Atenei (2014)



Source: VQR 2011-2014

Punteggi di Atenei e Dipartimenti



Fonte: VQR 2011-2014

Il futuro

- Per rispondere alle sfide bisogna
 - Attrezzare i ricercatori con gli strumenti adeguati
 - Culturali
 - Organizzativi
 - Finanziari
 - Collaborare con gli altri attori (ministeri, ANVUR, atenei, società) per la definizione dei processi di valutazione
 - la complessità dei processi di formazione della conoscenza
 - Spiegare il valore sociale della nuova conoscenza
- Partecipare al processo di ridefinizione del rapporto tra ricerca e società

Public Engagement: definizioni e nomenclatura

FORMAZIONE E RICERCA



L'insieme dei **modi** in cui **l'attività e i benefici di formazione e ricerca** possono essere **condivisi con il pubblico**. Il Public Engagement è, per definizione, un **processo a due vie**, che prevede ascolto e interazione, con **l'obiettivo di generare vantaggio reciproco**.

National Co-ordinating Center for PE (UK)

RECIPROCIÀ

ATTIVITÀ DI RESPONSABILITÀ SOCIALE

IMPATTO SOCIALE

COMPRENSIONE PUBBLICA DELLA SCIENZA



Alcune indicazioni europee



Public engagement

Researchers should ensure that their research activities are made known to society at large in such a way that they can be understood by non-specialists, thereby improving the public's understanding of science. Direct engagement with the public will help researchers to better understand public interest in priorities for science and technology and also the public's concerns.

The European Charter for Researchers, 2005

INFORMAZIONE E ASCOLTO

Public engagement (PE) in Responsible Research and Innovation (RRI) is about co-creating the future with citizens and civil society organisations, and also bringing on board the widest possible diversity of actors that would not normally interact with each other, on matters of science and technology.

COLLABORAZIONE

European Commission, 2011

APE
net
Atenei ed Enti di ricerca
per il Public Engagement



Public Engagement e interazione

	INFORMARE	ASCOLTARE E DIALOGARE	COLLABORARE	
	I ricercatori raccontano ai diversi pubblici le loro ricerche	Informare i ricercatori sui punti di vista della società in relazione alle loro ricerche. Scoprire nuove prospettive e nuove idee	Ricercatori e pubblici lavorano insieme a specifici progetti di ricerca o contribuiscono a definire prospettive e politiche della ricerca	
RICERCA	→	→ ←	→ ←	PUBBLICI
	Festival, Notte dei Ricercatori, presentazioni pubbliche, articoli, siti web	Dibattiti pubblici, consultazioni on-line, focus group	Citizen Science, co-produzione di conoscenza	



Fonte: University of Oxford – Public Engagement strategic plan

Cosa intendiamo per Public Engagement?

Un modo nuovo di fare didattica e ricerca attraverso l'**ascolto**, il **dialogo** e la **collaborazione** con tutti gli attori sociali

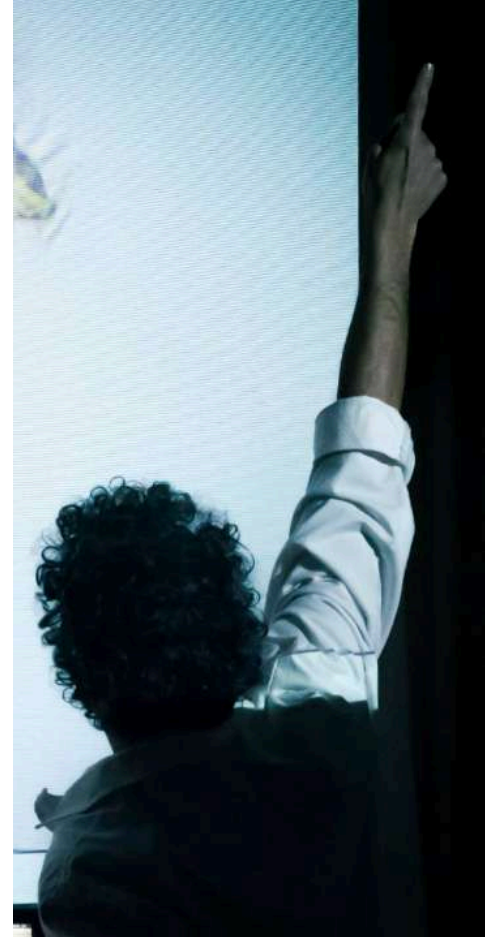
Università e gli enti di ricerca **catalizzatori** di processi di **sviluppo economico, sociale e culturale**



Forte impegno di **responsabilità sociale** di **restituzione** al territorio



Il PE rappresenta un importante **cambiamento culturale** in corso



Universities central to inclusive growth

steer missions with societal value

rethinking collective value creation

building symbiotic partnerships

redefining citizenship and citizen engagement



Fonte: Mariana Mazzucato, Inaugurazione Anno Accademico 2017/2018 Università di Torino

Il numero delle iniziative indicatore di attività

	N°	Iniziative attese	Iniziative 2013	Iniziative 2014
Dipartimenti	950	2850	2044	2276
Atenei	95	475	362	417
Dipartimenti non attivi			23%	14%
Atenei non attivi			19%	8%

Fonte: VQR 2011-2014

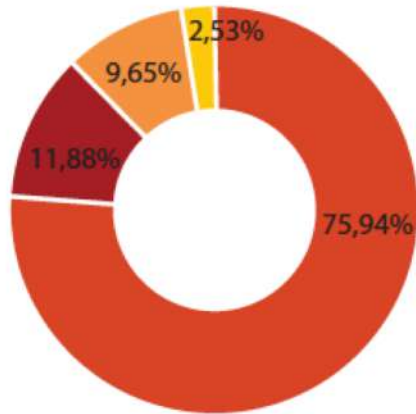
Strategie di Ateneo

Categoria	Frequenza	Percentuale
Definizione generica di PE	4	9%
Elenco di iniziative	22	49%
Descrizione di una strategia	4	9%
Citazione puntuale	15	33%

Fonte: Progetto di ricerca PERCORSI, Università di Torino

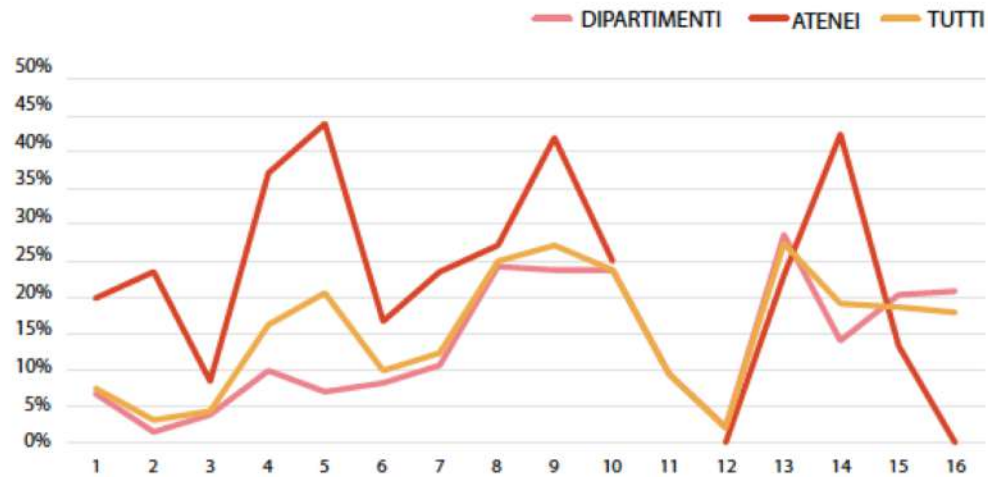
Budget

Budget esterno totale
e per struttura



■ 0 - 1.000 ■ 1.000 - 10.000 ■ 10.000 - 100.000 ■ Oltre 100.000

Percentuale di iniziative con budget complessivo medio-alto.
Confronto dipartimenti-atenei-totale



Fonte: Progetto di ricerca PERCORSI, Università di Torino

Quali sono le sfide da affrontare?

- Istituzionalizzazione e leadership
- Integrazione con didattica e ricerca
- Interazione con i pubblici
- Valorizzazione e riconoscimento
- Risorse e supporto (sinergie comunità accademica e amministrativa)



- Auto-valutazione
- Formazione, ricerca e sperimentazione

Per accompagnare e supportare questo cambiamento nasce APEnet

/ PERCORSI #1 / dicembre 2015

WORKSHOP "DESTINAZIONE PUBLIC ENGAGEMENT"



100 delegati

28 Atenei e Centri di Ricerca

2 giorni di lavoro

6 tavoli di discussione

2 PROPOSTE CONCRETE:

Un **network nazionale** di università e centri di ricerca che supporti il **processo di istituzionalizzazione** del PE

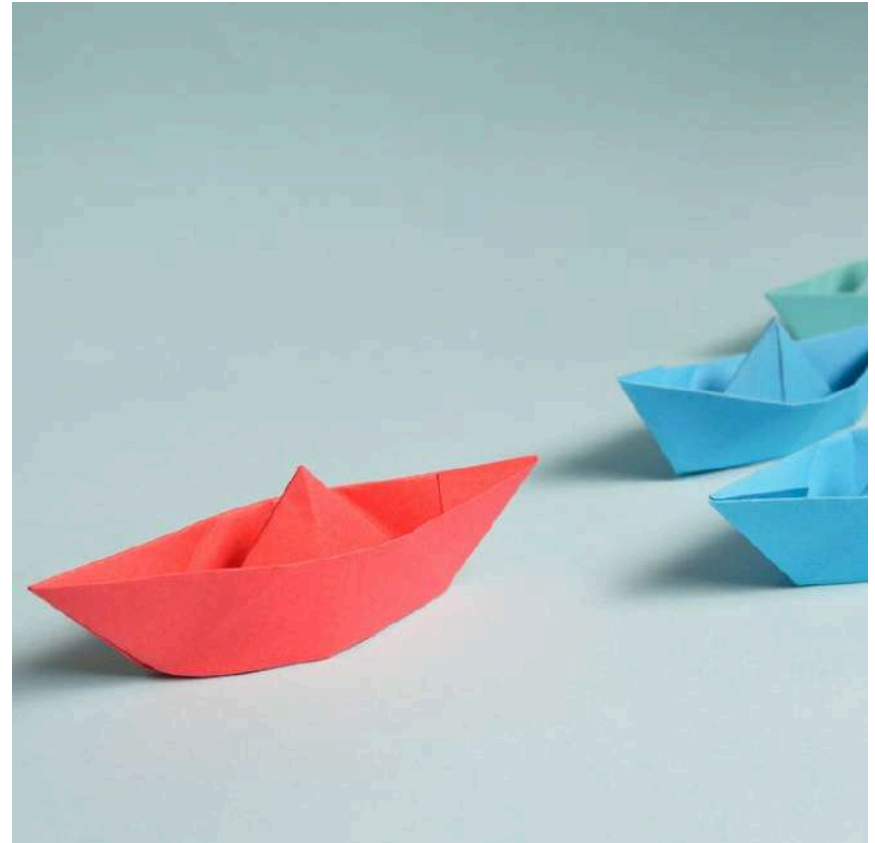
Una **piattaforma comune per censire, monitorare e valorizzare** le attività di PE

APE
net
Atenei ed Enti di ricerca
per il Public Engagement



Cosa è APEnet

Spazio di **confronto, studio e progettazione** di **strumenti, idee e azioni innovative** per promuovere e accompagnare in Italia il **cambiamento culturale** che vede oggi le università e gli enti di ricerca protagonisti per una **“crescita inclusiva”** del Paese attraverso **l’ascolto, il dialogo e la collaborazione** con la **società**.



APEnet

Obiettivi e finalità

- contribuire – in collaborazione con i diversi attori istituzionali del sistema ricerca italiano (MIUR, CUN, CRUI, ANVUR, ...) – alla **valorizzazione** e **valutazione** delle iniziative di Public Engagement;
- **sensibilizzare, formare e aggiornare** il personale (di ricerca e tecnico-amministrativo) degli Atenei e degli Enti di ricerca;
- **condividere** e **promuovere** esperienze nazionali e internazionali;
- sviluppare una piattaforma comune e condivisa per la **promozione**, il **monitoraggio** e la **valutazione** delle iniziative di Public Engagement;
- promuovere e sviluppare la presenza del Public Engagement all'interno dei **programmi universitari** (corsi di laurea e di dottorato);
- promuovere la **ricerca** sui temi del Public Engagement.

Cosa è stato fatto fino a oggi

Destinazione Public Engagement #1

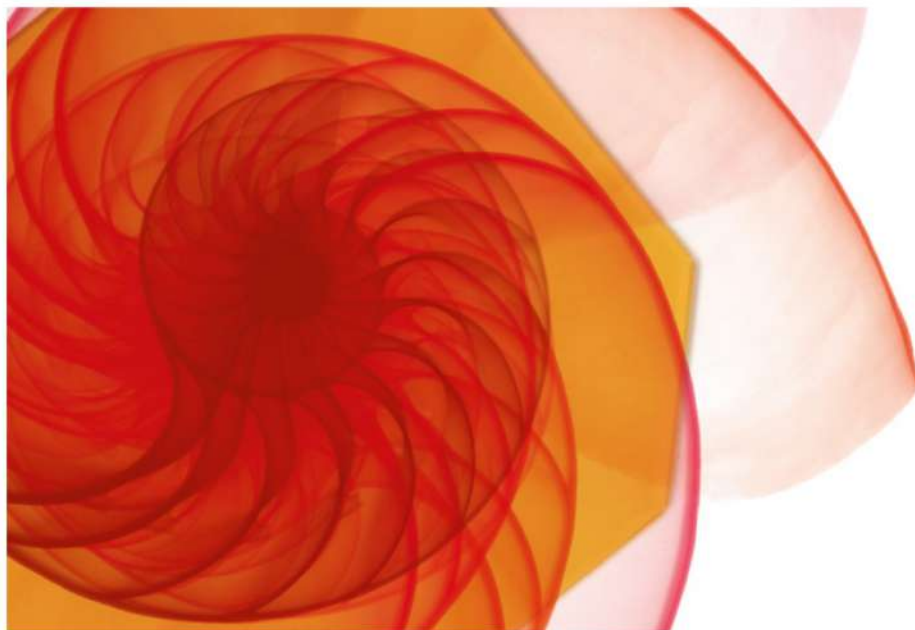
Condivisione obiettivi e lettere di intenti

Primo incontro 26 maggio 2017, definizione accordo

3 incontri via web, costituzione gruppo di lavoro

Proposte per la revisione linee guida SUA-TM

Destinazione Public Engagement #2



APE NET

IL NETWORK NAZIONALE DI
A TENEI ED ENTI DI RICERCA
PER IL P UBLIC E NGAGEMENT



Atenei ed Enti di Ricerca membri di APEnet

Università degli Studi di Bari Aldo Moro	Università degli Studi di Parma
Università degli Studi di Bergamo	Università degli Studi di Roma “La Sapienza”
Università degli Studi di Brescia	Università degli Studi di Roma “Tor Vergata”
Università della Calabria	Università Campus Bio-Medico di Roma
Università per Stranieri “Dante Alighieri” Reggio Calabria	Università del Salento
Università degli Studi di Camerino	Università degli Studi di Sassari
Università degli Studi di Cassino e del Lazio Meridionale	Università degli Studi di Siena
Università degli Studi di Catania	Università per Stranieri di Siena
Università degli Studi di Ferrara	Politecnico di Torino
Università degli Studi di Firenze	Università degli Studi di Torino
Università degli Studi di Foggia	Università degli Studi di Trento
Università degli Studi di Genova	Università degli Studi di Trieste
Università IULM	Università degli Studi della Tuscia
Università degli Studi di Macerata	Università Ca’ Foscari Venezia
Politecnico di Milano	Università IUAV di Venezia
Università degli Studi di Milano	Università degli Studi di Verona
Università degli Studi di Napoli Federico II	Scuola Internazionale Superiore di Studi Avanzati – SISSA
Università degli Studi di Napoli L’Orientale	Istituto Nazionale di Fisica Nucleare – INFN
Università degli Studi di Padova	Istituto Nazionale di Oceanografia e di Geofisica Sperimentale – OGS

DESTINAZIONE PUBLIC ENGAGEMENT #2

Prima Assemblea e Workshop APEnet

- 10:00 – 10:15 Apertura dei lavori
Gianmaria Ajani - Magnifico Rettore Università di Torino
- 10:15 – 10:45 Presentazione di APEnet
Giorgio Chiarelli - Istituto Nazionale di Fisica Nucleare
Andrea De Bortoli - Università di Torino
- 10:45 – 11:15 Il percorso del Public Engagement in ANVUR
Sandra Romagnosi - ANVUR
- 11:15 – 12:00 Prima Assemblea APEnet

DESTINAZIONE PUBLIC ENGAGEMENT #2

Prima Assemblea e Workshop APEnet

- 13:30 – 14:00 Le aspettative di APEnet e introduzione ai tavoli di lavoro
Rossana Bonadei - Università di Bergamo
Andrea De Bortoli - Università di Torino
- 14:00 – 15:30 Tavolo di lavoro #1 / Strategie e organizzazione per il PE
Coordina **Adele Del Bello** - Università di Ferrara
Presentano la loro esperienza: Università di Bergamo, Firenze, Trieste e
Politecnico di Milano
- 15:30 – 17:00 Tavolo di lavoro #2 / Auto-valutazione e supporto per il PE
coordina **Andrea Attanasio** - Università della Calabria
Presentano la loro esperienza: Università di Ferrara, Sassari, Torino e l'Istituto
Nazionale di Fisica Nucleare - INFN
- 17:00 – 17:15 *Chiusura dei lavori*